



# Suivi de la crue

Centre des opérations gouvernementales

Surveiller. Informer. Alerter.

## Bulletin de suivi de la crue printanière 2019

### Conditions météorologiques

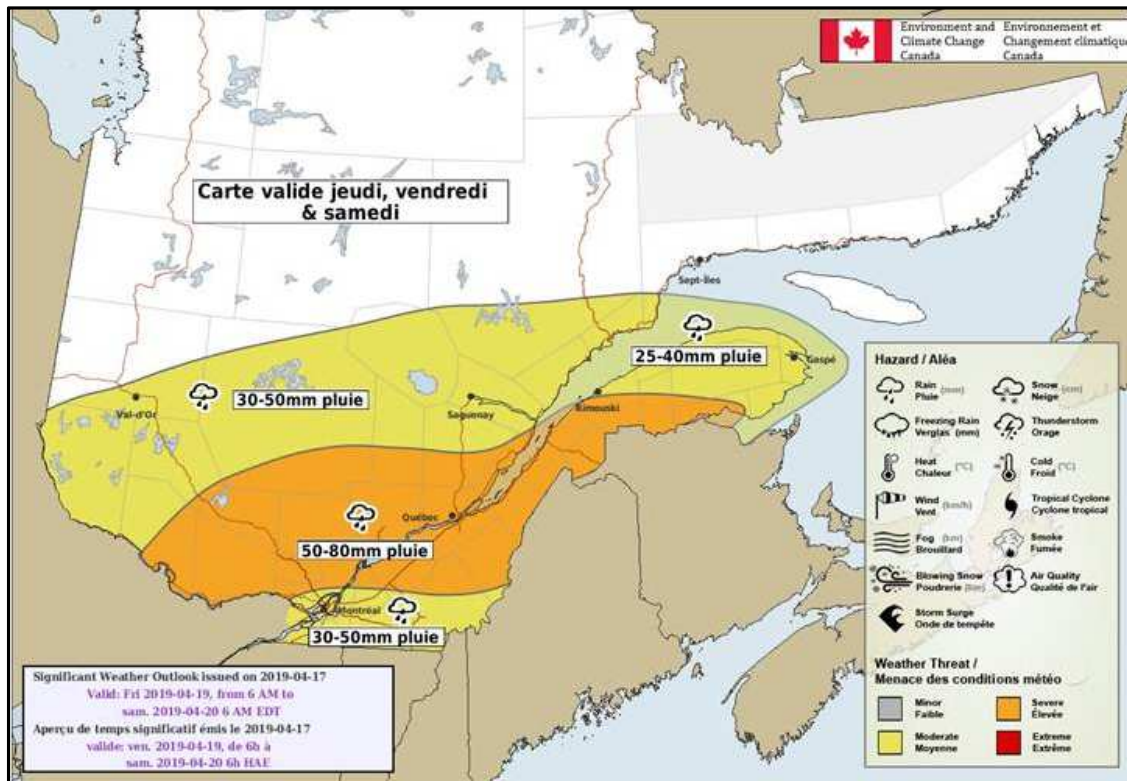
Aujourd'hui, vendredi et samedi, une série de perturbations apporteront de la pluie relativement soutenue sur pratiquement tout le Québec :

- Les régions près et au nord du fleuve Saint-Laurent devraient recevoir les quantités les plus importantes.
- L'Outaouais, les Laurentides, Lanaudière, la Mauricie, la Capitale-Nationale, la Beauce, Charlevoix et le Bas-Saint-Laurent devraient recevoir **plus de 50 mm** de pluie au total, possiblement **jusqu'à 80 mm localement** (cumulatif sur une période de plusieurs jours).
- Sur la Côte-Nord, les précipitations seront tout d'abord sous forme de neige puis se changeront graduellement en pluie vendredi.
- Seule la région du Manicouagan pourrait recevoir jusqu'à 10 cm de neige ce soir et cette nuit.
- Ailleurs, les quantités seront moindres.

Les températures resteront douces pour plusieurs jours avec des maximums plus importants dimanche (entre +10 et +20 °C). Les nuits resteront également au-dessus de 0 °C sur le sud et le centre de la province.

**Cette séquence d'évènements devrait accélérer le processus de crue printanière sur plusieurs secteurs au cours de la fin de semaine pascale.**

Compte tenu des grandes marées à venir et de la hausse potentielle du débit des rivières, le niveau du fleuve sera en hausse, ce qui pourrait faciliter des débordements côtiers dans le secteur de Québec cette fin de semaine.



Vigilance élevée (zone orange) :

- Plusieurs régions près et au nord du fleuve (de l'Outaouais vers le Bas-Saint-Laurent) pourraient être fortement affectées par d'importantes quantités de pluie entre jeudi et samedi (50 à 80 mm);
- Les températures douces et la fonte de la neige au sol devraient significativement accélérer le processus de crue printanière (augmentation graduelle du débit et du niveau des rivières au cours des prochains jours);
- Les pluies pourraient également causer des accumulations d'eau sur les routes.

Vigilance modérée (zone jaune) :

- 30 à 50 mm de pluie sont attendus sur le nord-ouest de la province jeudi et vendredi;
- 30 à 50 mm de pluie sont attendus sur l'extrême sud de la province de jeudi à samedi;
- 25 à 40 mm de pluie sont attendus sur l'est de la province vendredi et samedi;
- Les températures positives pourraient accélérer le processus de crue printanière sur ces régions.

Source : Environnement et Changement Climatique Canada (ECCC)

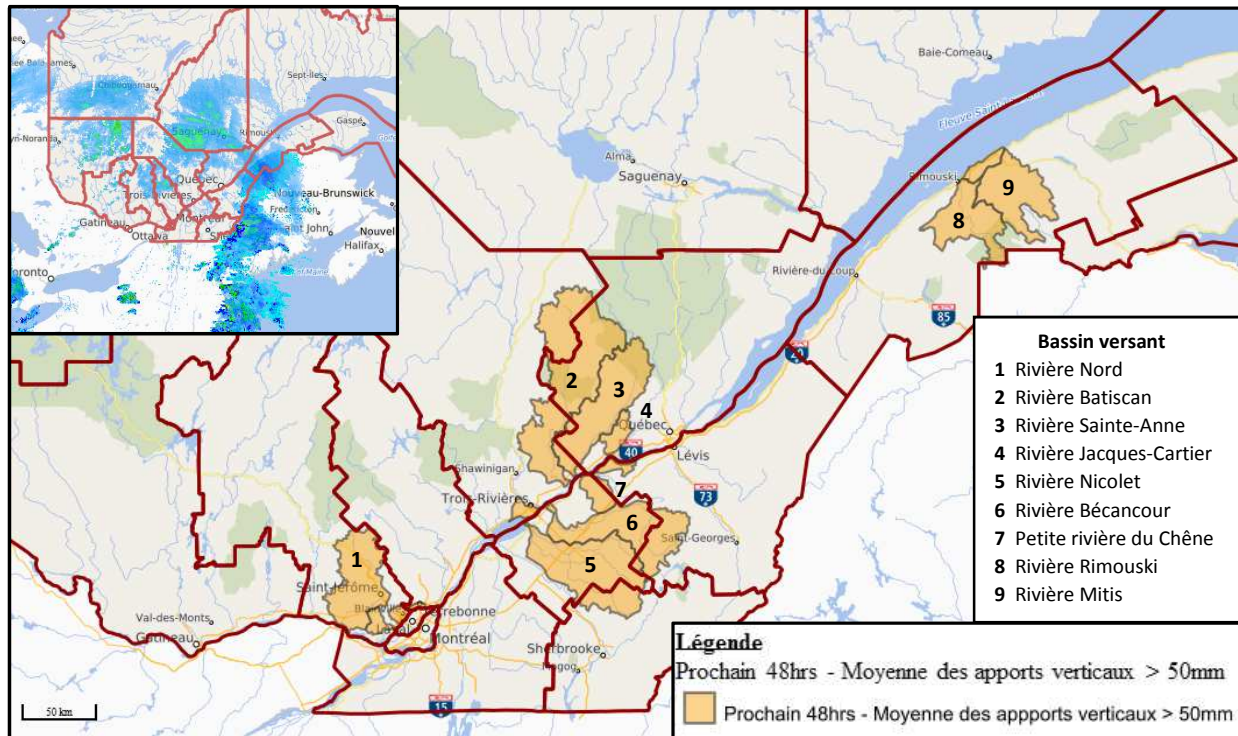
### Suivi des marées et ondes de tempête

Avec des vents faibles prévus, il n'y a pas de risques de débordement côtier et de déferlement de vagues pour les prochaines 48 heures, mais la situation pourrait changer rapidement.

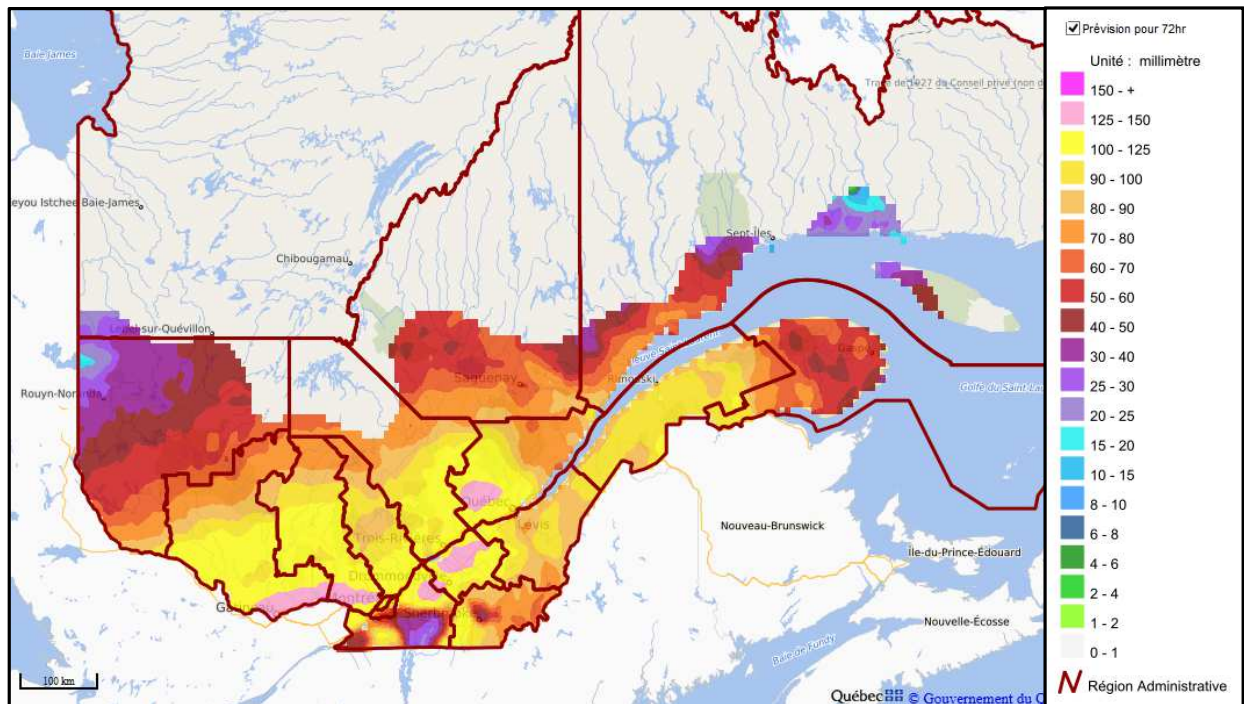
Source : IML de MPO

## Apports verticaux

### Moyenne des apports verticaux > 50 mm pour 48 h – 18 avril 2019



### Apports verticaux 72 h – 18 avril 2019



Source : Direction de l'expertise hydrique (DEH) du MELCC

## Conséquences sur les cours d'eau

En fonction de l'analyse des données météorologiques et hydrologiques actuelles effectuée en collaboration avec nos partenaires, le risque d'inondation est élevé pour les prochains jours sur plusieurs cours d'eau de la province.

Une **alerte d'inondation mineure** a été émise pour les régions des **Laurentides**, de **Montréal** et de la **Montérégie** :

- Les niveaux et débits sont actuellement en hausse et cette situation persistera pendant plusieurs jours tout en accélérant ce soir et la nuit prochaine jusqu'à tard dimanche.
- On prévoit un débit qui pourrait dépasser 3000 m<sup>3</sup>/s sur la **rivière des Prairies**, soit en fin de semaine ou au début de la semaine prochaine.
- Les niveaux d'eau anticipés sur la **rivière des Outaouais** à **Saint-André-d'Argenteuil** (aval du barrage Carillon) sont de 23,90 m à 24,10 m samedi, 24,10 m à 24,20 m dimanche et 24,20 m à 24,30 m lundi. Il pourrait y avoir plusieurs fluctuations dans ces prévisions à cause des incertitudes habituelles au niveau de la météo.

Une **veille d'inondation** a été émise pour les régions de **Québec** et de la **Beauce**. Plusieurs cours d'eau atteindront ou dépasseront les seuils d'inondations d'ici les prochaines 72 heures. Il y a, de plus, l'incertitude habituelle avec la fonte qui s'ajoutera à la pluie. Les niveaux les plus élevés seront atteints entre vendredi soir et dimanche matin.

Pour la **rivière Bonaventure** (Gaspésie), il y a une **probabilité élevée de débâcle** au cours des cinq prochains jours (incluant des probabilités de débit élevé et de mouvements de glace).

Pour les régions de l'Estrie, de la Gaspésie, des Laurentides, de Montréal et de la Montérégie, les bassins versants étant encore saturés ou bien les couverts de neige encore présents favoriseront des crues importantes et des débâcles là où il reste de la glace. Il y a un risque d'inondations par endroit.

Source : MSP et partenaires

## Prévisions - Archipel de Montréal (Mises à jour le : 2019-04-17 à 13 h 17)

Sites		Prévisions <sup>4</sup>	
		2019-04-18	2019-04-19
Rivière des Outaouais à Témiscaming <sup>1</sup>	Débit [m <sup>3</sup> /s]	600	650
Rivière des Outaouais au barrage de Carillon <sup>1</sup>	Débit [m <sup>3</sup> /s]	<b>5575</b>	6228
Lac des Deux Montagnes à Pointe-Calumet	<a href="#">Niveau [m]</a>	<b>23,48</b>	23,66
Lac des Deux Montagnes à Sainte-Anne-de-Bellevue	<a href="#">Niveau [m]</a>	<b>23,40</b>	23,58
Rivière des Mille-Îles	<a href="#">Débit [m<sup>3</sup>/s]</a>	<b>780</b>	780
Rivière des Prairies	<a href="#">Débit [m<sup>3</sup>/s]</a>	<b>2271</b>	2418
Fleuve Saint-Laurent à Cornwall <sup>2</sup>	Débit [m <sup>3</sup> /s]	<b>7525</b>	7250
Fleuve Saint-Laurent à Beauharnois - Les Cèdres <sup>3</sup>	Débit [m <sup>3</sup> /s]	<b>8076</b>	7937
Lac Saint-Louis à Pointe-Claire	<a href="#">Niveau [m]</a>	22,07	22,09
Fleuve Saint-Laurent à LaSalle	<a href="#">Débit [m<sup>3</sup>/s]</a>	<b>11062</b>	11174

<sup>1</sup> Ces informations proviennent du [Secrétariat pour la régularisation de la rivière des Outaouais \(SRRO\)](#).

<sup>2</sup> Ces informations proviennent du [Conseil international du lac Ontario et du fleuve Saint-Laurent](#).

<sup>3</sup> Ces informations proviennent d'Hydro-Québec.

<sup>4</sup> Les nombres en caractère gras représentent une hausse par rapport aux prévisions d'hier.

Source : DEH du MELCC

### Liens utiles

En complément du bulletin de suivi de la crue, de l'information publique est disponible sur différents sites Web de partenaires et du ministère de la Sécurité publique (MSP).

#### Information diffusée à l'année :

- [Carte vigilance multirisque](#)
- [Vigilance – Surveillance de la crue des eaux](#)
- [Niveaux et débits du lac Ontario et du fleuve Saint-Laurent diffusés par le Conseil international du lac Ontario et du fleuve Saint-Laurent \(CILO-FSL\)](#)

#### Information diffusée pendant la crue printanière :

- [Niveaux et débits des rivières et des principaux réservoirs du bassin versant de la rivière des Outaouais de la Commission de planification de la régularisation de la rivière des Outaouais \(CPRRO\)](#)
- [Prévisions hydrologiques et hydraulique de l'Archipel de Montréal du ministère de l'Environnement et Lutte contre les changements climatiques \(MELCC\)](#).