



# Suivi de la crue

Centre des opérations gouvernementales

Surveiller. Informer. Alerter.

## Bulletin de suivi de la crue printanière 2019

### Conditions météorologiques

La pluie cesse aujourd'hui sur l'ouest, le sud et le centre du Québec. Il neigera sur l'est du Québec et le Saguenay-Lac-St-Jean jusqu'à jeudi.

Les accumulations totales de neige les plus importantes auront lieu dans l'est de la Gaspésie où il tombera de 10 à 20 centimètres en 36 heures.

### Vigilance modérée

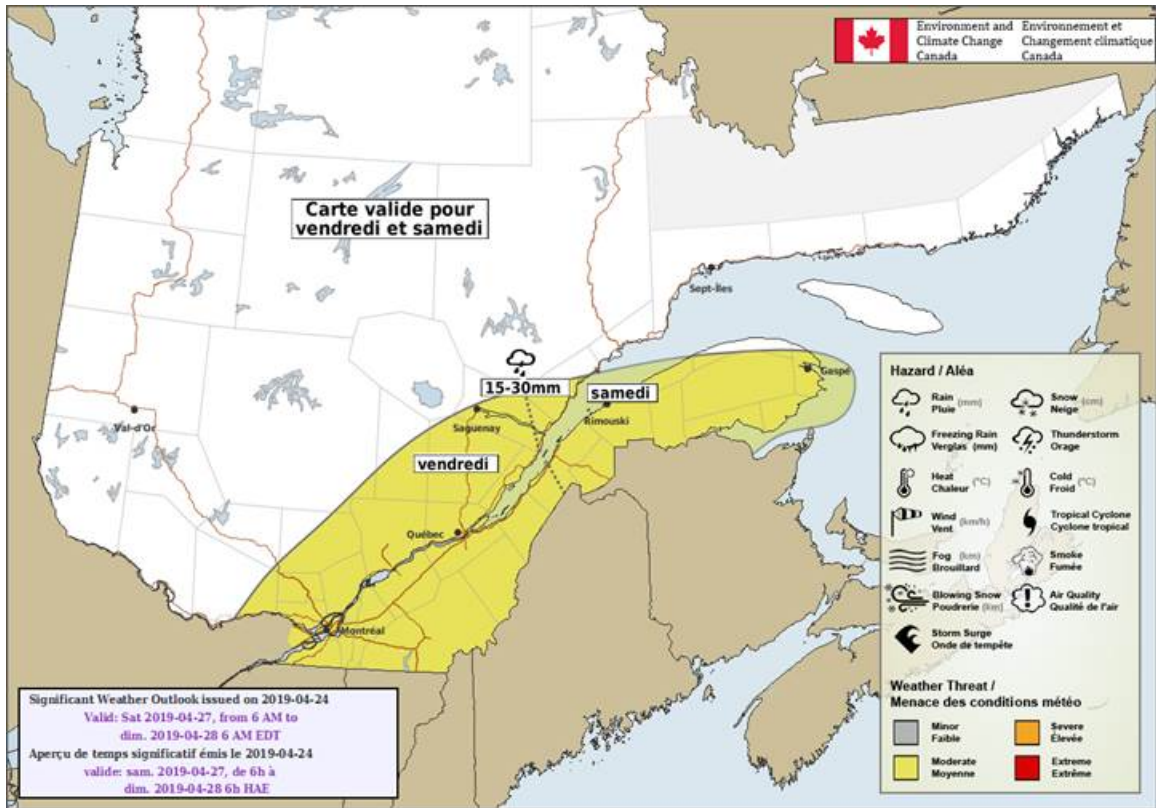
La pluie verglaçante (5-10 mm) dans la Réserve faunique des Laurentides et possiblement sur les secteurs montagneux de la région de Montmagny cessera ce matin.

Le débordement côtier prévu à Québec ce matin (entre 9 h et midi) pourrait être un peu plus important que ceux des derniers jours. Ce débordement risque également d'affecter le littoral à l'est de la ville (niveau de confiance faible).

### Vigilance météo crue printanière

Précipitations reçues mardi et la nuit dernière (données à 5 h ce matin).

L'Abitibi-Témiscamingue a reçu de 20 à 40 mm. L'Outaouais, les Hautes-Laurentides et La Tuque ont reçu environ 15 mm. Ailleurs, les quantités ne dépassent pas 10 mm.



### Vigilance modérée (zone jaune)

Combiné à la fonte de la neige au sol, ce nouvel épisode de pluie contribuera à la crue printanière.

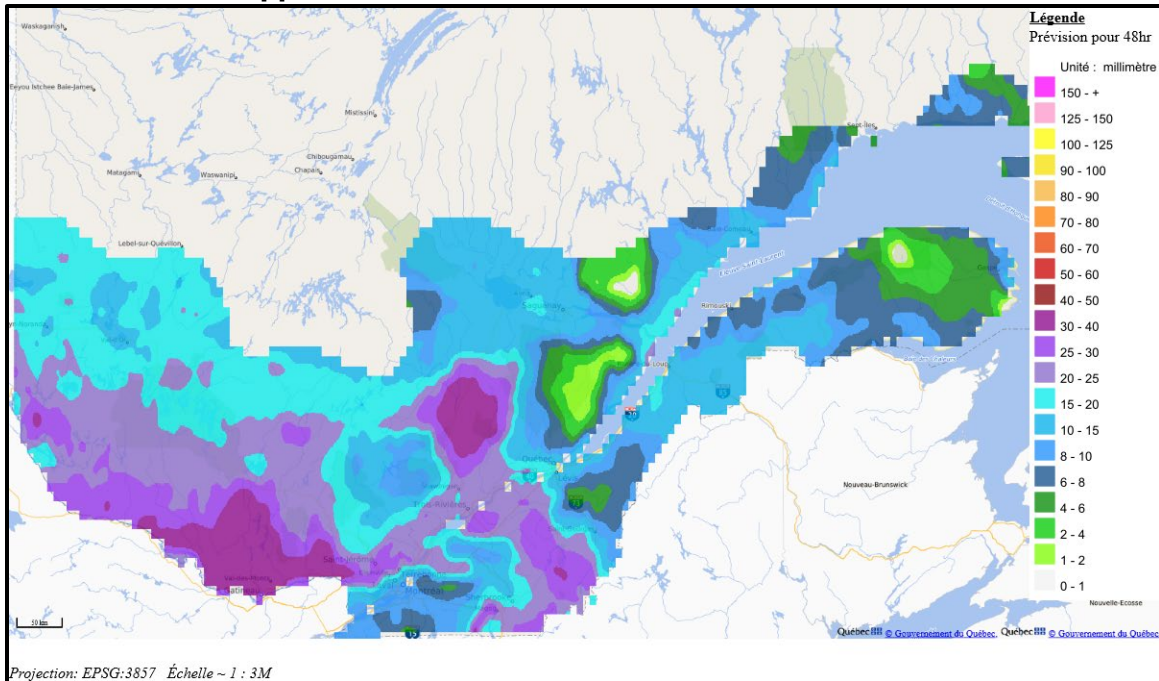
On attend de 15 à 30 mm du sud du Québec jusqu'en Gaspésie. À noter que certains modèles suggèrent des quantités totales jusqu'à 50 mm en Estrie et en Beauce. Par contre le niveau de confiance envers ces valeurs reste faible.

Dans les secteurs affectés par les inondations ainsi que sur leurs bassins versants, les températures seront près des normales jeudi et vendredi. Ces températures chuteront sous les normales samedi et dimanche, ce qui limitera la fonte des neiges. La semaine prochaine, les températures seront plus près des normales saisonnières. Un autre système sera à surveiller.

Source : Environnement et Changement Climatique Canada (ECCC)

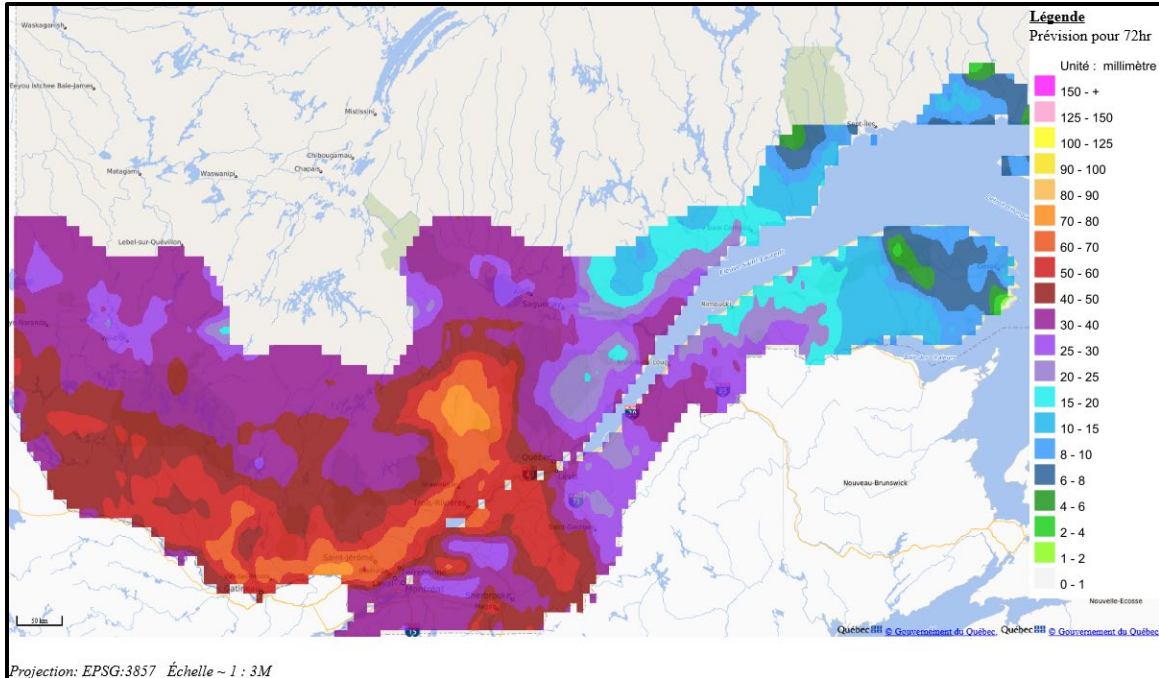
## Apports verticaux

### Apports verticaux 48 heures – 24 avril 2019, 8 h



Source : Direction de l'expertise hydrique (DEH) du MELCC

### Apports verticaux 72 heures – 24 avril 2019, 8 h



Les apports verticaux des prochaines 72 heures seront importants dans la majorité des régions, à l'exception de l'est de la province. Ils varieront de 30 à 70 mm dans les régions de l'Outaouais, Laurentides, Lanaudière, Mauricie, Capitale-Nationale et Chaudière-Appalaches.

Source : Direction de l'expertise hydrique (DEH) du MELCC

## Conséquences sur les cours d'eau

En fonction de l'analyse des données météorologiques et hydrologiques actuelles effectuée en collaboration avec nos partenaires, le risque de conséquences sur les cours d'eau est élevé pour l'instant.

Pour les régions de Montréal, Laurentides et Montérégie, il y a une alerte d'inondation pour les rivières des Prairies, des Mille Îles, des Outaouais et le lac des Deux Montagnes. Il est tombé de 10 à 15 mm (localement jusqu'à 20 mm) de pluie dans la partie sud du bassin de la rivière des Outaouais au cours des dernières heures. Localement, il reste 5 mm de pluie à tomber aujourd'hui. De 10 à 20 mm additionnels pourraient tomber de vendredi à samedi.

Les niveaux d'eau devraient augmenter lentement aujourd'hui et demain. Le niveau d'eau à Saint-André-d'Argenteuil suit la prévision et se situe maintenant de 24,64 m. Il devrait augmenter lentement aujourd'hui. Il y aura des fluctuations. Le débit sur la rivière de Prairies devrait augmenter au-dessus de 3000 m<sup>3</sup>/s aujourd'hui. Il y aura également des fluctuations.

Pour la région de Lanaudière, il y a une veille d'inondation pour la rivière L'Assomption, secteur Saint-Côme à L'Assomption. Il y a alerte d'inondation pour les rivières L'Assomption et Rivière Noire, soit pour les secteurs de Sainte-Mélanie-Saint-Félix-Notre-Dame-de-Lourdes; Notre-Dame-des-Prairies; Saint-Charles-Borromée; Joliette, Saint-Paul et L'Assomption.

Le débit est plutôt stable actuellement sur la rivière L'Assomption. Il est de 271 m<sup>3</sup>/s, mais il amorcera une hausse tout comme les niveaux d'eau aujourd'hui. Le débit atteindra possiblement 275 à 285 m<sup>3</sup>/s ce soir ou la nuit prochaine, puis possiblement 290 m<sup>3</sup>/s demain, ce qui correspond à une crue de récurrence de 20 ans. De nouveaux secteurs inondés sont à prévoir.

### Prévisions – Archipel de Montréal

Mis à jour le : 2019-04-24 à 10h56

Sites	Dernières observations	Prévisions			
		2019-04-24 06h-09h	2019-04-24	2019-04-25	2019-04-26
Rivière des Outaouais à Témiscaming <sup>1</sup>	Débit [m <sup>3</sup> /s]	-	800	850	950
Rivière des Outaouais au barrage de Carillon <sup>1</sup>	Débit [m <sup>3</sup> /s]	7979	7957	8193	8391
Lac des Deux Montagnes à Pointe-Calumet	Niveau [m]	24,37	24,41	24,48	24,53
Lac des Deux Montagnes à Sainte-Anne-de-Bellevue	Niveau [m]	24,26	24,31	24,38	24,42
Rivière des Mille-Îles	Débit [m <sup>3</sup> /s]	861	881	916	941
Rivière des Prairies	Débit [m <sup>3</sup> /s]	2991	3028	3081	3119
Fleuve Saint-Laurent à Cornwall <sup>2</sup>	Débit [m <sup>3</sup> /s]	-	5800	5800	5800
Fleuve Saint-Laurent à Beauharnois - Les Cèdres <sup>3</sup>	Débit [m <sup>3</sup> /s]	N/A	6473	6446	6426
Lac Saint-Louis à Pointe-Claire	Niveau [m]	22,08	22,10	22,10	22,10
Fleuve Saint-Laurent à LaSalle	Débit [m <sup>3</sup> /s]	11158	11100	11100	11100

<sup>1</sup> Ces informations proviennent du [Secrétariat pour la régularisation de la rivière des Outaouais \(SRRO\)](#).

<sup>2</sup> Ces informations proviennent du [Conseil international du lac Ontario et du fleuve Saint-Laurent](#).

<sup>3</sup> Ces informations proviennent d'Hydro-Québec.

Le débit à Carillon est aujourd'hui à 8000 m<sup>3</sup>/s et pourrait atteindre 8500 m<sup>3</sup>/s au cours des prochains jours, le niveau du lac Des Deux Montagnes devrait également être en hausse

Source : DEH du MELCC

	Stations	2019-04-24	2019-04-25	2019-04-26
	<b>Stations</b>	<b>Mer</b>	<b>Jeu</b>	<b>Ven</b>
01-Bas-Saint-Laurent	022301_TROIS_PISTOLES	Surveillance	-	-
	022507_DU_LOUP	Surveillance	Surveillance	Surveillance
	022704_OUELLE	Surveillance	Surveillance	-
03 – Capitale-Nationale	050915_NELSON	Surveillance	-	-
4-Mauricie	050304_BATISCAN	<b>*Mineure*</b>	<b>*Mineure*</b>	-
	052805_DU_LOUP	Surveillance	Surveillance	Surveillance
7-Outaouais	040840_PICANOC	<b>*Mineure*</b>	<b>*Mineure*</b>	<b>*Mineure*</b>
12-Chaudière-Appalaches	023303_ETCHEMIN	Surveillance	-	-
	023401_BEAURIVAGE	Surveillance	Surveillance	Surveillance
	023402_ST-LAMBERT	<b>*Mineure*</b>	<b>*Mineure*</b>	Surveillance
	023422_FAMINE	Surveillance	Surveillance	Surveillance
	023429_SARTIGAN	Surveillance	Surveillance	Surveillance
14-Lanaudière	050119_MATAWIN	<b>*Mineure*</b>	<b>*Mineure*</b>	<b>*Mineure*</b>
	052212_OUAREAU	<b>*Mineure*</b>	<b>*Mineure*</b>	Surveillance
	052219_ASSOMPTION	<b>*Mineure*</b>	<b>*Mineure*</b>	<b>*Mineure*</b>
	052601_MASKINONGE	<b>*Mineure*</b>	<b>*Mineure*</b>	<b>*Mineure*</b>
	052606_MASTIGOUCHE	Surveillance	Surveillance	Surveillance
15-Laurentides	040110_DU_NORD	<b>**Moyenne**</b>	<b>**Moyenne**</b>	<b>**Moyenne**</b>
	040204_ROUGE	<b>**Moyenne**</b>	<b>**Moyenne**</b>	<b>**Moyenne**</b>
	040238_DU_DIABLE	<b>*Mineure*</b>	<b>*Mineure*</b>	<b>*Mineure*</b>
	040624_LAC_SAINTE-PAUL	Surveillance	<b>*Mineure*</b>	Surveillance
16-Montérégie	030401_RICHELIEU_CARIGNAN	<b>*Mineure*</b>	<b>*Mineure*</b>	<b>*Mineure*</b>
17-Centre-du-Québec	024003_BECANOUR	Surveillance	-	-

Source : Direction de l'expertise hydrique (DEH) du MELCC

## Liens utiles

En complément du bulletin de suivi de la crue, de l'information publique est disponible sur différents sites Web de partenaires et du ministère de la Sécurité publique (MSP).

### Information diffusée à l'année :

- [Carte vigilance multirisque](#)
- [Vigilance – Surveillance de la crue des eaux](#)
- [Niveaux et débits du lac Ontario et du fleuve Saint-Laurent diffusés par le Conseil international du lac Ontario et du fleuve Saint-Laurent \(CILO-FSL\)](#)
- [Accumulation de précipitations – centre météo UQAM](#)

### Information diffusée pendant la crue printanière :

- [Niveaux et débits des rivières et des principaux réservoirs du bassin versant de la rivière des Outaouais de la Commission de planification de la régularisation de la rivière des Outaouais \(CPRRO\)](#)
- [Prévisions hydrologiques et hydraulique de l'Archipel de Montréal du ministère de l'Environnement et Lutte contre les changements climatiques \(MELCC\).](#)
- [Lien vers les données de températures et précipitations par région](#)