



# Suivi de la crue

Centre des opérations gouvernementales

Surveiller. Informer. Alerter.

## Bulletin de suivi de la crue printanière 2019

### Conditions météorologiques

Les températures seront près des normales de saison et les vents seront généralement légers pour cette période.

L'arrivée d'une crête de haute pression pour la fin de semaine gardera la majorité des régions exemptes de précipitations, excepté la Gaspésie, où quelques averses sont attendues.

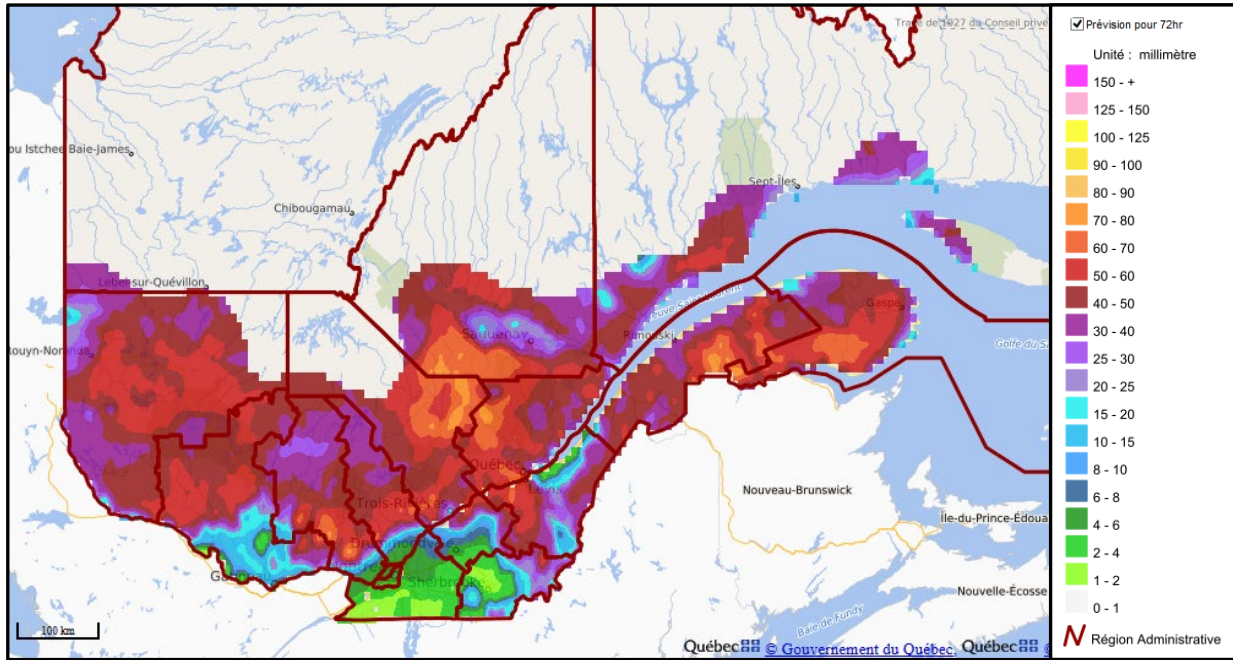
Lundi, une bande d'averses de pluie traversera la province. Généralement, de 5 à 10 mm de pluie sont attendus sur l'ouest et le centre du Québec.

Mardi, une perturbation sur les Grands Lacs pourrait donner des averses sur le sud du Québec, mais c'est encore très incertain.

Source : Environnement et Changement Climatique Canada (ECCC)

## Apports verticaux

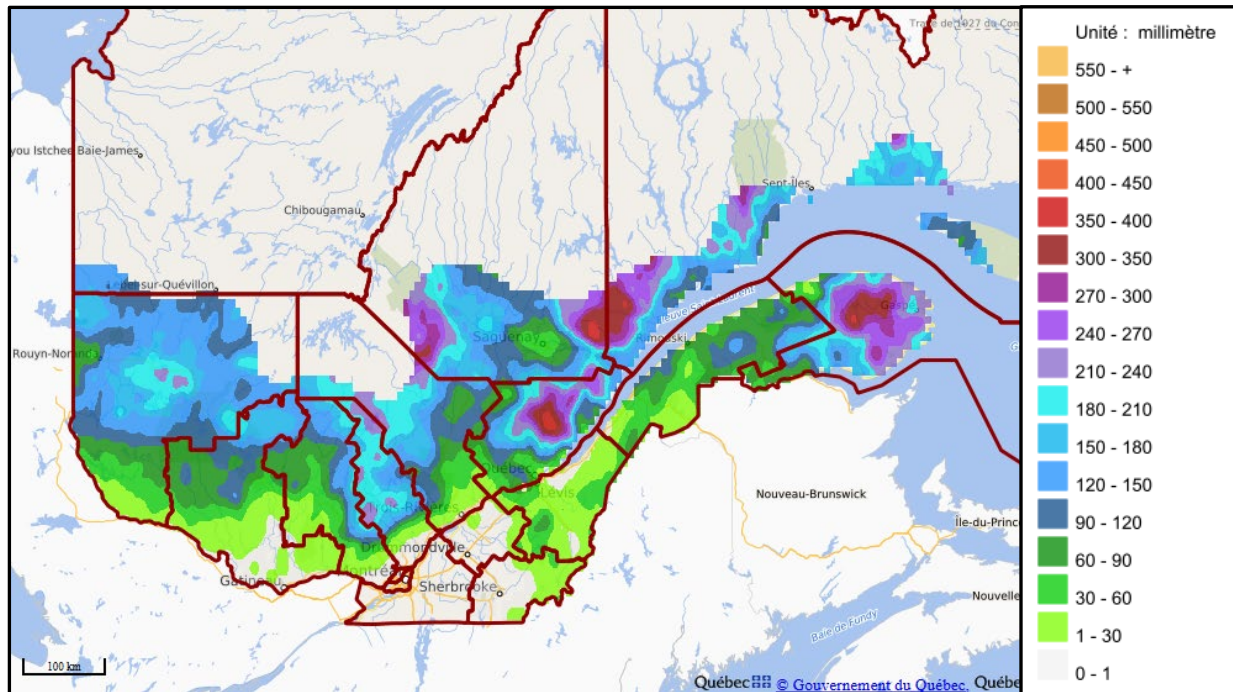
### Apports verticaux 72 heures – 4 mai 2019, 5 h 30



Source : Direction de l'expertise hydrique (DEH) du MELCC

## Équivalent en eau de la neige au sol

### Équivalent actuel en eau de la neige au sol – 4 mai 2019, 7 h 45



Source : Direction de l'expertise hydrique (DEH) du MELCC

## Conséquences sur les cours d'eau

En fonction de l'analyse des données météorologiques et hydrologiques actuelles effectuée en collaboration avec nos partenaires, un risque d'inondation demeure pour certaines régions. Voici un résumé pour les secteurs les plus touchés :

**Pour l'Outaouais et l'archipel de Montréal**, une alerte d'inondation majeure est toujours en vigueur pour les rivières des Outaouais, des Prairies, des Mille Îles, Petite Nation et le lac des Deux Montagnes.

Malgré les précipitations des dernières 36 heures, la baisse lente est toujours en cours en Outaouais et les niveaux d'eau autour de Montréal n'ont pas eu d'augmentation significative. La baisse lente sur la rivière des Outaouais aura des effets sur les rivières des Mille Îles, des Prairies et sur le lac des Deux Montagnes pour les prochains jours. La fonte restante sur certains bassins versants pourrait ralentir la baisse. La rivière Petite Nation baissera elle aussi très lentement au cours des prochains jours et la fonte pourrait ralentir cette baisse.

Pour la station de Saint-André-d'Argenteuil, le niveau devrait baisser entre 24,80 m et 24,85 m d'ici demain. La rivière des Prairies pourrait baisser de 40 à 60 m<sup>3</sup>/s aujourd'hui et à nouveau demain.

**Pour la Montérégie**, une alerte d'inondation mineure est en vigueur pour la rivière Richelieu. Des précipitations de l'ordre de 10 à 20 mm sont tombées dans le bassin versant du lac Champlain hier. Ceci engendre des hausses sur les différents cours d'eau qui alimentent le lac Champlain et elles maintiendront le lac et la rivière Richelieu très élevés pour les prochains jours avec possiblement un léger rehaussement des niveaux d'eau pour les prochaines 72 heures. Les vents du sud aideront à faire augmenter légèrement les niveaux dans la nuit de dimanche à lundi et lundi, de 3 à 5 cm environ. Une décrue pourrait s'amorcer mardi prochain s'il n'y a pas de pluie significative d'ici là.

Source : MSP et partenaires

**Tableaux des seuils prévus, samedi 4 mai 2019**

		2019-05-04	2019-05-05	2019-05-06
Régions	Stations	Sam	Dim	Lun
01-Bas-St-Laurent	022301_TROIS_PISTOLES	-	-	Surveillance
8-Abitibi-Témiscamingue	043012_KINOJÉVIS	-	Surveillance	Surveillance
12-Chaudière-Appalaches	023401_BEURIVAGE	-	-	Surveillance
14-Lanaudière	050119_MATAWIN	-	-	Surveillance
	052212_OUAREAU	-	-	Surveillance
	052219_ASSOMPTION	Surveillance	Surveillance	Surveillance
15-Laurentides	040110_DU_NORD	Surveillance	Surveillance	*Mineure*
	040204_ROUGE	Surveillance	Surveillance	Surveillance
	040238_DU_DIABLE	Surveillance	*Mineure*	*Mineure*
	040624_LAC_SAINTE-PAUL	Surveillance	Surveillance	Surveillance
16-Montérégie	030401_RICHELIEU_CARIGNAN	*Mineure*	*Mineure*	Surveillance

## Prévisions – archipel de Montréal

Mis à jour le : 2019-05-04 à 09 h 45

Sites		Prévisions		
		2019-05-04	2019-05-05	2019-05-06
Rivière des Outaouais à Témiscaming <sup>1</sup>	Débit [m <sup>3</sup> /s]	2075	2100	2150
Rivière des Outaouais au barrage de Carillon <sup>1</sup>	Débit [m <sup>3</sup> /s]	8561	8407	8298
Lac des Deux Montagnes à Pointe-Calumet	<a href="#">Niveau [m]</a>	24,56	24,53	24,51
Lac des Deux Montagnes à Sainte-Anne-de-Bellevue	<a href="#">Niveau [m]</a>	24,46	24,43	24,41
Rivière des Mille-Îles	<a href="#">Débit [m<sup>3</sup>/s]</a>	984	963	953
Rivière des Prairies	<a href="#">Débit [m<sup>3</sup>/s]</a>	3148	3118	3103
Fleuve Saint-Laurent à Cornwall <sup>2</sup>	Débit [m <sup>3</sup> /s]	6659	6808	7004
Fleuve Saint-Laurent à Beauharnois - Les Cèdres <sup>3</sup>	Débit [m <sup>3</sup> /s]	7074	7236	7420
Lac Saint-Louis à Pointe-Claire	<a href="#">Niveau [m]</a>	22,34	22,40	22,40
Fleuve Saint-Laurent à LaSalle	<a href="#">Débit [m<sup>3</sup>/s]</a>	11920	12200	12200

<sup>1</sup> Ces informations proviennent du [Secrétariat pour la régularisation de la rivière des Outaouais \(SRRO\)](#).

<sup>2</sup> Ces informations proviennent du [Conseil international du lac Ontario et du fleuve Saint-Laurent](#).

<sup>3</sup> Ces informations proviennent d'Hydro-Québec.

Source : DEH du MELCC

### Liens utiles

En complément du bulletin de suivi de la crue, de l'information publique est disponible sur différents sites Web de partenaires et du ministère de la Sécurité publique (MSP).

#### Information diffusée à l'année :

- [Carte vigilance multirisque](#)
- [Vigilance – Surveillance de la crue des eaux](#)
- [Niveaux et débits du lac Ontario et du fleuve Saint-Laurent diffusés par le Conseil international du lac Ontario et du fleuve Saint-Laurent \(CILO-FSL\)](#)
- [Accumulation de précipitations – centre météo UQAM](#)

#### Information diffusée pendant la crue printanière :

- [Niveaux et débits des rivières et des principaux réservoirs du bassin versant de la rivière des Outaouais de la Commission de planification de la régularisation de la rivière des Outaouais \(CPRRO\)](#)
- [Prévisions hydrologiques et hydraulique de l'Archipel de Montréal du ministère de l'Environnement et Lutte contre les changements climatiques \(MELCC\)](#)
- [Lien vers les données de températures et précipitations par région](#)