



Suivi de la crue

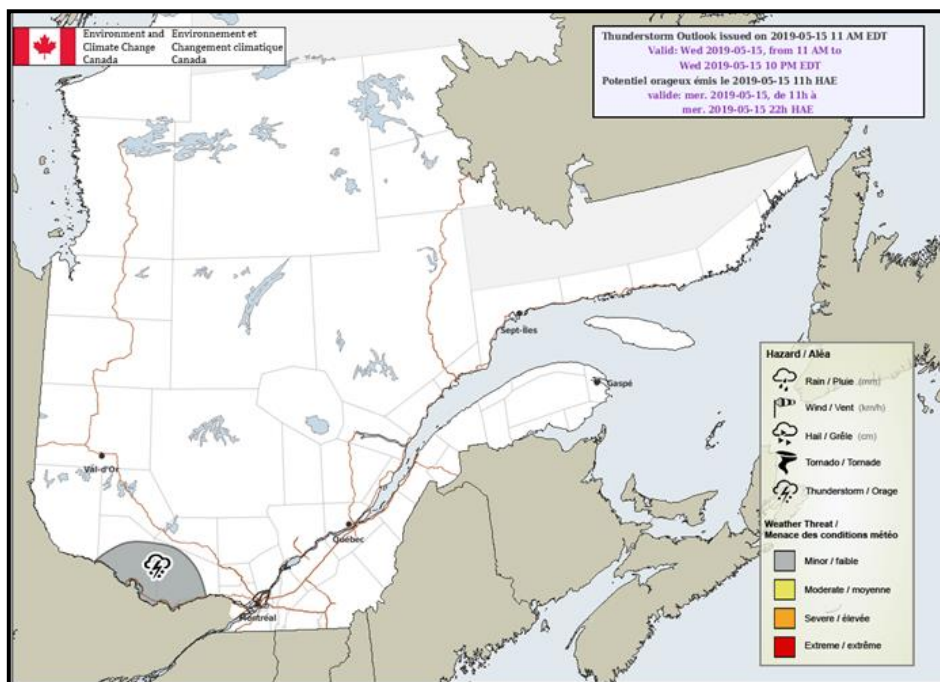
Centre des opérations gouvernementales

Surveiller. Informer. Alerter.

Bulletin de suivi de la crue printanière 2019

Conditions météorologiques

Aujourd'hui, un système affectera l'est de la province tandis qu'un front froid donnera des averses sur l'ouest. Entre 5 et 10 mm de pluie sont à prévoir pour l'Abitibi, l'Outaouais et les Laurentides. Des vents du nord-ouest à 30 km/h sont prévus en après-midi pour la région du lac Témiscamingue.



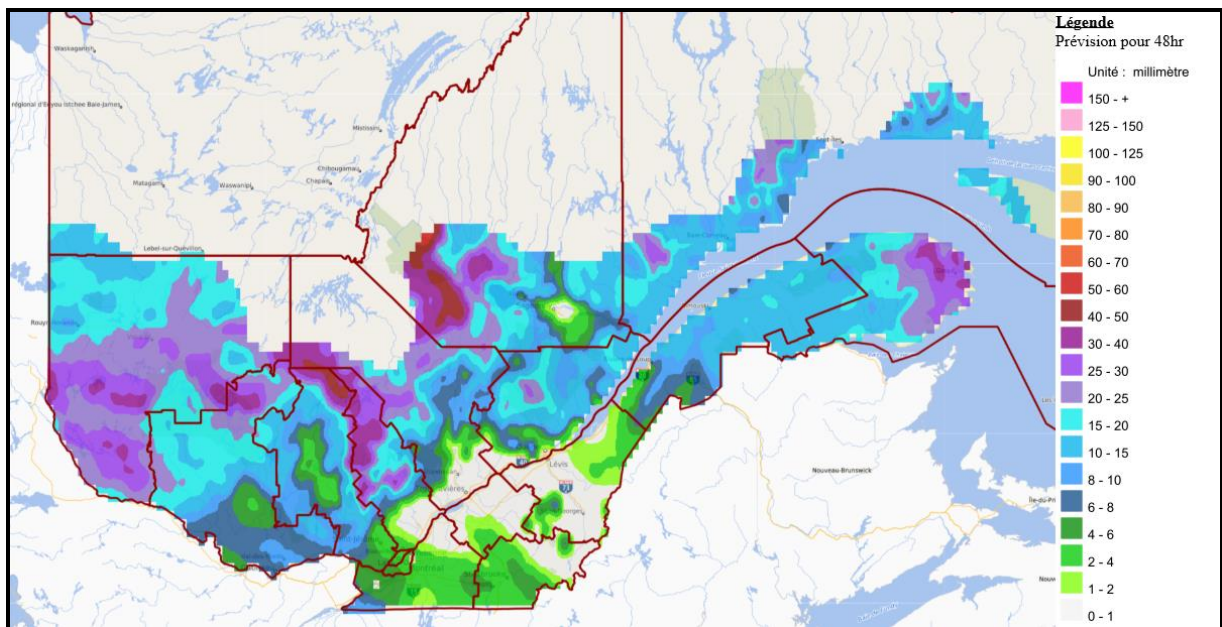
Jeudi, les averses se poursuivent dans l'est tandis qu'une autre zone de pluie fera son entrée sur l'ouest du Québec. De 5 à 10 mm de pluie sont prévus pour l'Abitibi, le Témiscamingue et le Pontiac.

Vendredi, la pluie s'étendra sur le centre du Québec et le Bas-Saint-Laurent. De 5 à 15 mm de pluie sont possibles pour le Grand Montréal, le centre du Québec ainsi que le Bas-Saint-Laurent.

Source : Environnement et Changement Climatique Canada (ECCC)

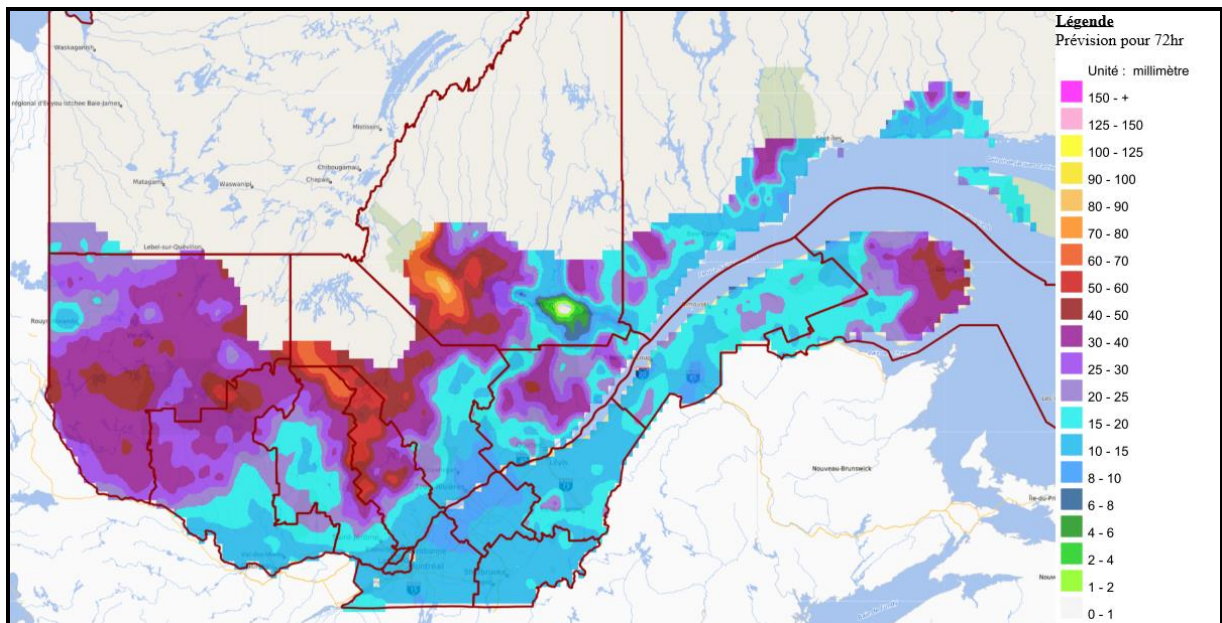
Apports verticaux

Apports verticaux 48 heures – 15 mai 2019, 10 h 30



Source : Direction de l'expertise hydrique (DEH) du MELCC

Apports verticaux 72 heures – 15 mai 2019, 10 h 30



Source : Direction de l'expertise hydrique (DEH) du MELCC

Conséquences sur les cours d'eau

En fonction de l'analyse des données météorologiques et hydrologiques actuelles effectuée en collaboration avec nos partenaires, un risque d'inondation demeure pour certaines régions. Voici un résumé pour les secteurs les plus touchés :

Pour l'Outaouais, les niveaux de la rivière des Outaouais sont en voie de stabilisation dans la partie en amont du bassin versant, dans le Pontiac. À Gatineau, le niveau de la station à la marina de Hull est à 44,91 m en légère baisse. Le niveau de la rivière Gatineau à Maniwaki est de 165,66 m, il pourrait atteindre 165,90 m aujourd'hui. La rivière de la Petite-Nation est en baisse constante à Saint-André-Avellin.

Pour les Laurentides et l'archipel de Montréal, il y a toujours des inondations importantes le long des rivières des Outaouais, des Prairies, des Mille Îles et du lac des Deux Montagnes.

Le niveau de la rivière des Outaouais à Carillon est généralement stable et oscille autour de 8300 m³/s. Le lac des Deux Montagnes est stable avec un niveau de 24,48 m à Pointe-Calumet et de 24,39 m à Sainte-Anne-de-Bellevue. Les rivières des Mille-Îles et des Prairies sont stables, et sont respectivement à 918 m³/s et à 3080 m³/s. Les autres cours d'eau sont à la baisse.

De façon générale, les niveaux des rivières des Outaouais, des Mille-Îles, des Prairies, du lac des Deux Montagnes et du fleuve Saint-Laurent demeureront très élevés au cours des prochains jours et la décrue sera très lente.

Pour la Montérégie, il y a toujours des inondations importantes le long des rivières des Outaouais et du lac des Deux Montagnes. En raison du niveau élevé du lac Ontario, le lac Saint-Louis sera maintenu à la cote 22,48 m. Actuellement, il est stable à 22,50 m. Les niveaux demeurent élevés et stables sur le lac Champlain et la rivière Richelieu.

Pour la Mauricie et le Centre-du-Québec, le niveau du lac Saint-Pierre est actuellement à 3,29 m et devrait demeurer stable sur 1 à 2 jours et être en baisse très lente par la suite.

Source : MSP et partenaires
(ECCC, IML de MPO, MELCC, CPRRO, Hydro-Québec et Hydro-Météo)

Tableau récapitulatif des seuils de surveillance

	Stations	2019-05-15	2019-05-16	2019-05-17
		Mer	Jeu	Ven
02-Saguenay-Lac-St-Jean	061901_ASHUAPMUSHUAN	*Mineure*	*Mineure*	**Moyenne**
	061909_AUX_SAUMONS	Surveillance	Surveillance	-
	062102_MISTASSINI	Surveillance	Surveillance	Surveillance
14-Lanaudière	050119_MATAWIN	-	-	Surveillance
15-Laurentides	040238_DU_DIABLE	Surveillance	-	-
	040624_LAC_SAINTE-PAUL	*Mineure*	Surveillance	Surveillance
16-Montérégie	030401_RICHELIEU_CARIGNAN	Surveillance	Surveillance	*Mineure*

Source : Direction de l'expertise hydrique (DEH) du MELCC

Prévisions – Archipel de Montréal

Mis à jour le : 2019-05-15 à 10h45

Sites	Dernières observations	Prévisions			
		2019-05-15 06h-09h	2019-05-15	2019-05-16	2019-05-17
Rivière des Outaouais à Témiscaming ¹	Débit [m ³ /s]	-	3100	3100	3100
Rivière des Outaouais au barrage de Carillon ¹	Débit [m ³ /s]	8342	8225	8037	7796
Lac des Deux Montagnes à Pointe-Calumet	Niveau [m]	24,48	24,47	24,43	24,36
Lac des Deux Montagnes à Sainte-Anne-de-Bellevue	Niveau [m]	24,39	24,38	24,33	24,27
Rivière des Mille-Îles	Débit [m ³ /s]	919	915	892	858
Rivière des Prairies	Débit [m ³ /s]	3082	3073	3036	2982
Fleuve Saint-Laurent à Cornwall ²	Débit [m ³ /s]	-	7100	7208	7354
Fleuve Saint-Laurent à Beauharnois - Les Cèdres ³	Débit [m ³ /s]	N/A	7469	7563	7677
Lac Saint-Louis à Pointe-Claire	Niveau [m]	22,50	22,48	22,48	22,48
Fleuve Saint-Laurent à LaSalle	Débit [m ³ /s]	12500	12400	12400	12400

¹ Ces informations proviennent du [Secrétariat pour la régularisation de la rivière des Outaouais \(SRRO\)](#).

² Ces informations proviennent du [Conseil international du lac Ontario et du fleuve Saint-Laurent](#).

³ Ces informations proviennent d'Hydro-Québec.

Source : DEH du MELCC

Liens utiles

En complément du bulletin de suivi de la crue, de l'information publique est disponible sur différents sites Web de partenaires et du ministère de la Sécurité publique (MSP).

Information diffusée à l'année :

- [Carte vigilance multirisque](#)
- [Vigilance – Surveillance de la crue des eaux](#)
- [Niveaux et débits du lac Ontario et du fleuve Saint-Laurent diffusés par le Conseil international du lac Ontario et du fleuve Saint-Laurent \(CILO-FSL\)](#)
- [Accumulation de précipitations – centre météo UQAM](#)

Information diffusée pendant la crue printanière :

- [Niveaux et débits des rivières et des principaux réservoirs du bassin versant de la rivière des Outaouais de la Commission de planification de la régularisation de la rivière des Outaouais \(CPRRO\)](#)
- [Prévisions hydrologiques et hydraulique de l'Archipel de Montréal du ministère de l'Environnement et Lutte contre les changements climatiques \(MELCC\).](#)
- [Lien vers les données de températures et précipitations par région](#)